

## 12 気象編

気象状況

(平成27年中)

月区分	1	2	3	4	5	6	7	8	9	10	11	12	
風速 m/s	(瞬間)大	19.7	21.1	18.3	22.9	16.7	13.2	19.7	33.4	13.6	20.0	19.6	24.4
	平均	2.4	2.2	2.2	2.3	1.9	1.7	2.0	1.6	1.7	1.8	1.6	1.8
風(最多)向	南東	南東	北西	南東	南東	南東	南東	南東	南東	北北西	南東	南東	南東
降雨量 mm	92.5	37.5	91.0	218.0	105.0	194.0	225.0	339.0	139.0	66.0	130.5	109.5	

福岡地方	1月	2月	3月	4月	5月	6月	7月	8月	9月	10月	11月	12月	計	
注意報	風雪												0	
	強風			1	1	1		2	2	1	1		1	10
	大雨				1	1	4	6	8	2	1			23
	大雪		1											1
	洪水				1	1	4	6	8	2	1			23
	乾燥	2	3	4	2	4					2			17
	濃霧	2	2	2		1	2		1	1	1	1	3	15
	霜			5	1									6
	雷	6	2		9	4	6	13	13	6	3	4	5	71
	その他	3	2											5
計													171	
警報	暴風							1					1	
	暴風雪												0	
	大雨							1					1	
	大雪												0	
	洪水							1					1	
	計												3	
火災気象通報	5	5	6	1	1	0	1	0	1	0	0	0	20	

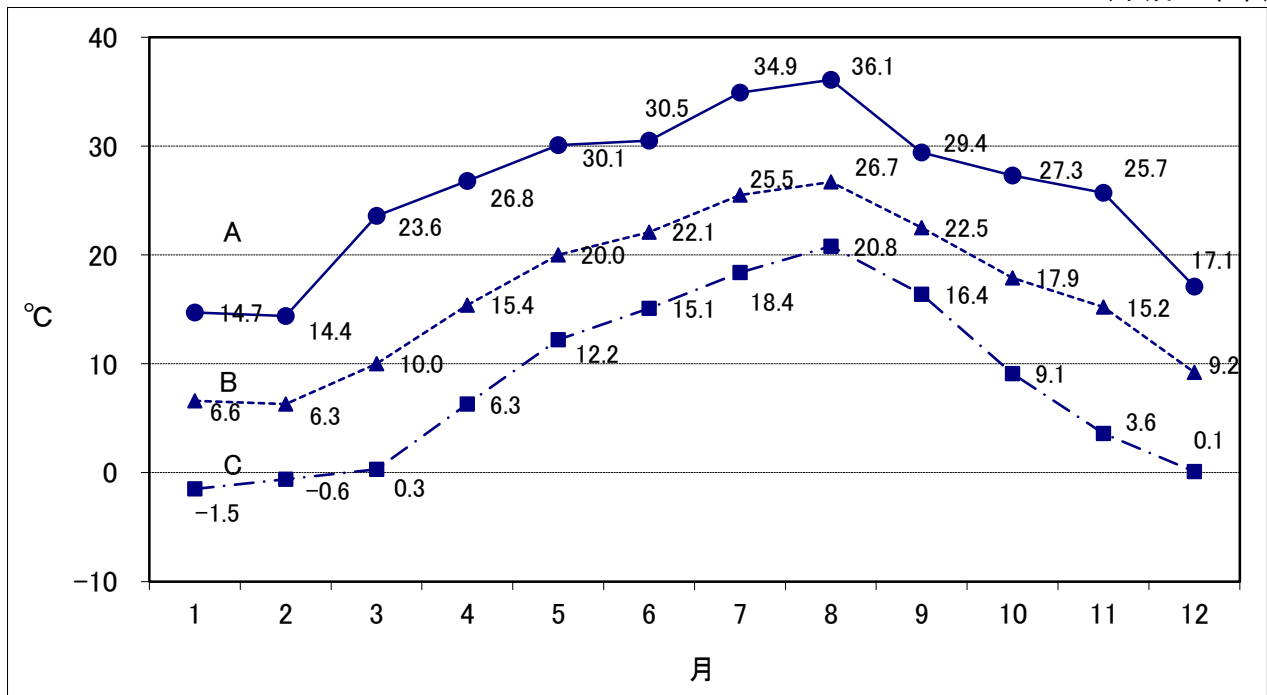
※注意報、警報の発表回数は、発表から解除までを1回と計数（途中の切り替え・更新等は計数しない。）

※火災気象通報は福岡県全域を対象に発表

※その他の注意報としては、低温・着雪・波浪注意報を含める。

### 月別気温グラフ

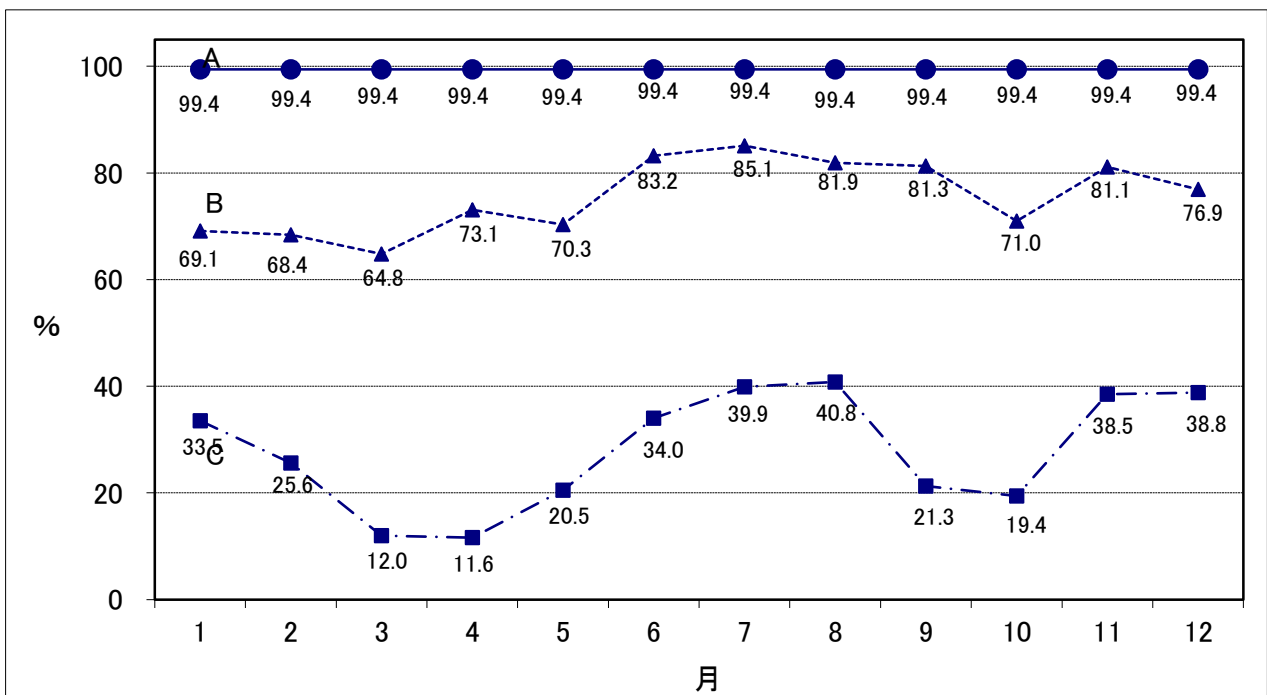
(平成27年中)



A:最高 B:平均 C:最低

### 月別湿度グラフ

(平成27年中)



A:最高 B:平均 C:最低

過去10年間の気象状況

(過去10年間)

年	区分	気 温 (°C)			平均湿度 (%)	降 雨 量 (mm)		風 速 (平均)
		平 均	最 高	最 低		総量	最大日量	
H18		17.7	37.4	-2.7	76.1	1,797.5	124.5	2.2
H19		15.9	34.6	-4.2	69.5	1,390.0	118.5	2.1
H20		16.3	35.6	-3.1	73.2	1715.0	105.5	2.0
H21		16.7	34.8	-2.8	72.0	1819.5	242.5	2.2
H22		16.8	36.8	-1.3	72.5	2025.5	228.0	2.2
H23		16.3	34.7	-0.6	73.0	1702.5	112.5	2.2
H24		16.2	35.9	-4.0	72.6	2008.0	200.0	2.1
H25		16.6	36.2	-3.4	72.1	1900.5	215.5	2.1
H26		16.1	36.0	-1.6	73.6	1820.0	157.0	2.0
H27		16.5	36.1	-1.5	75.5	1747.0	95.0	1.9

※ 平成18年については、指令台更新作業に伴い、気温、風速は1月から10月までの観測データです。

※ 平成19年については、指令台更新作業に伴い、2月から12月までの観測データです。