

火災編



火 災 編

1 火災概要

平成28年中に発生した火災件数は38件であり、これは前年と比較して8件の減少である。

これを市町別に比較すると、春日市は9件で前年より8件減少、大野城市は15件と前年より1件減少し、那珂川町にあつては、14件で前年より1件数増加している。

火災種別では、建物火災24件(全体の63.2%)が最も多く、次いでその他火災の13件(同34.2%)、車両火災1件(同2.6%)となっている。

※ 前年との比較 (火災)

	平成28年	平成27年
建 物	24件	31件
林 野	0件	0件
車 両	1件	6件
その他	13件	9件
計	38件	46件

2 火災損害状況

建物火災による建物焼損床面積は329㎡で、前年の1,430㎡と比較すると1,101㎡の減少であり、焼損棟数は前年の42棟から16棟減少して26棟となっている。損害額においては、46,299千円で前年の149,393千円と比較すると103,094千円減少している。これを損害別にみると、建物損害(収容物含む)46,041千円、車両損害73千円、その他損害185千円となっている。

※ 前年との比較 (損害額)

	平成28年	平成27年
建 物 損 害 額	46,041千円	147,731千円
林 野 損 害 額	0千円	0千円
車 両 損 害 額	73千円	1,434千円
そ の 他 損 害 額	185千円	228千円
損 害 額 合 計	46,299千円	149,393千円

3 火災概況（管内：春日市・大野城市・那珂川町）

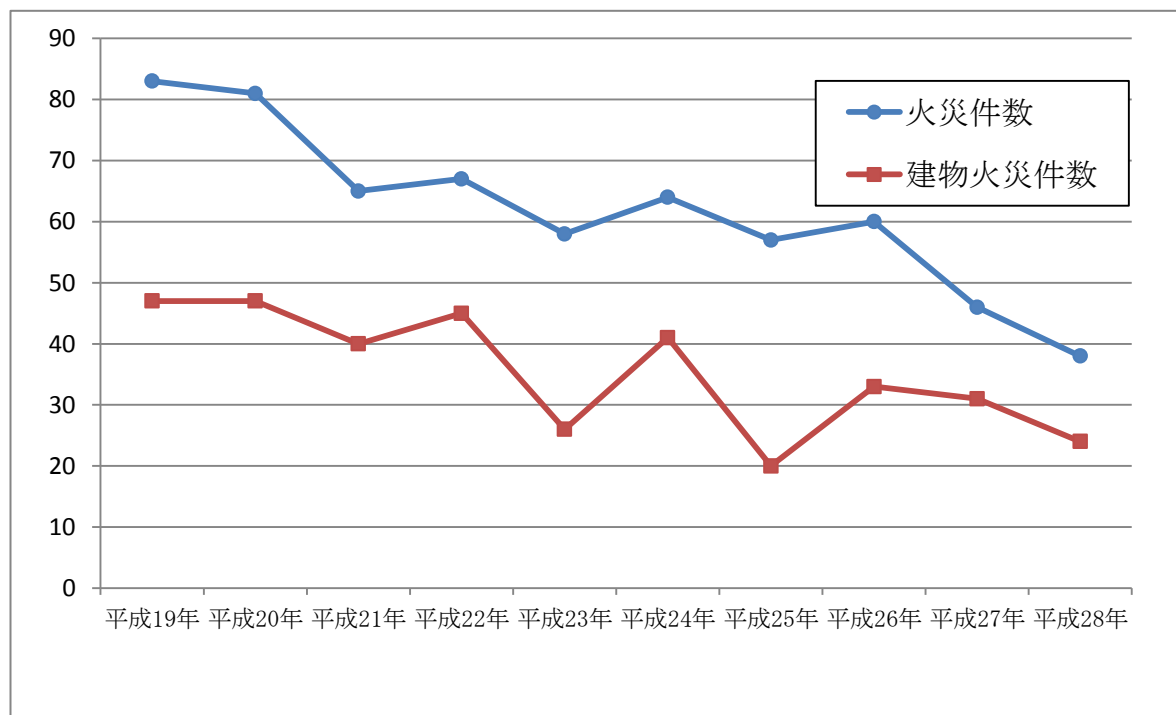
区 分		年 別		
		平成27年	平成28年	比較（▲減）
火災発生件数		46	38	▲ 8
内 訳	建物火災	31	24	▲ 7
	林野火災			
	車両火災	6	1	▲ 5
	その他火災	9	13	▲ 4
火災損害額（千円）		149,393	46,299	▲ 103,094
内 訳	建物	147,731	46,041	▲ 101,690
	林野			
	車両	1,434	73	▲ 1,361
	その他	228	185	▲ 43
建物焼損床面積（㎡）		1,430	329	▲ 1,101
建物焼損表面積（㎡）		146	23	▲ 123
林野焼損面積（a）				
焼損棟数（棟）		42	26	▲ 16
爆発損害棟数（棟）				
り災世帯数（世帯）		33	16	▲ 17
り災人員（人）		86	36	▲ 50
死者（人）		1	1	
負傷者（人）		12	6	▲ 6
1日平均火災発生件数		0.13	0.10	▲ 0.03
1日平均損害額（千円）		409	127	▲ 282
1日平均焼損棟数（棟）		0.12	0.07	▲ 0.05
建物火災1件平均損害額（千円）		4,766	1,918	▲ 2,848
建物火災1件平均焼損床面積（㎡）		46	14	▲ 32
建物火災1件平均焼損棟数（棟）		1.35	1.08	▲ 0.27
管内人口（12月末現在）		262,878	263,257	379
管内世帯数（12月末現在）		109,522	110,616	1,094
出火率（人口1万人当たりの出火件数）		1.75	1.44	▲ 0.31

4 過去10年間の火災件数及び損害額

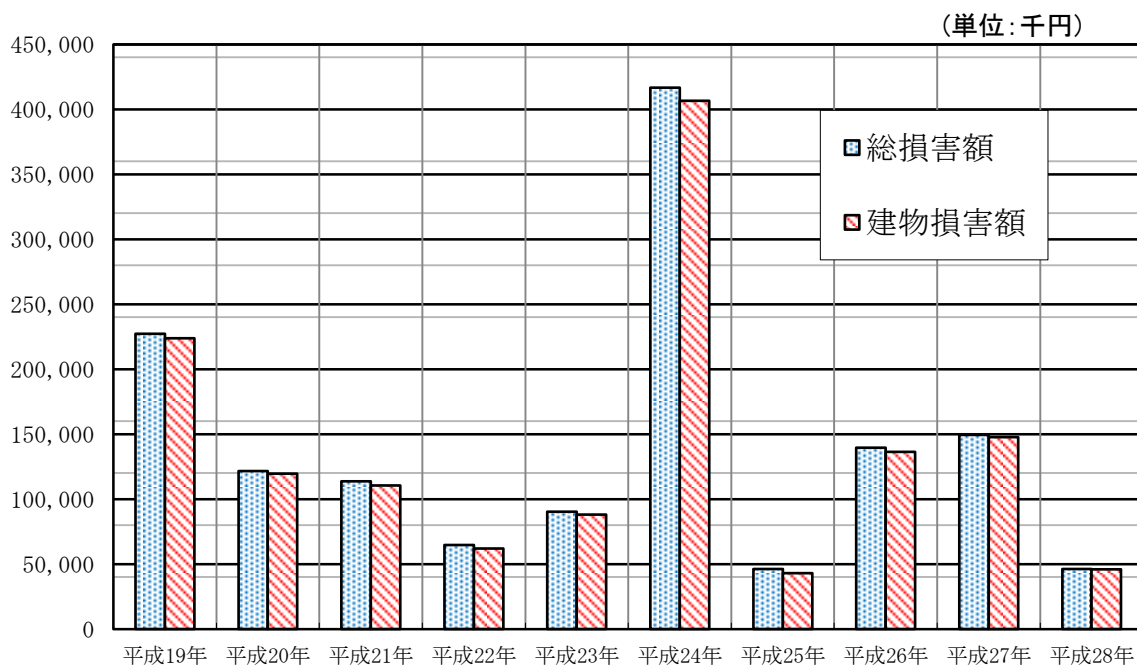
(単位：千円)

年 別	火災件数	総損害額	建物火災件数	建物損害額
平成19年	83	227,217	47	223,814
平成20年	81	121,657	47	119,526
平成21年	65	113,573	40	110,504
平成22年	67	64,621	45	61,853
平成23年	58	90,396	26	88,042
平成24年	64	416,720	41	406,508
平成25年	57	46,115	20	42,947
平成26年	60	139,535	33	136,243
平成27年	46	149,393	31	147,731
平成28年	38	46,299	24	46,041

5 過去10年間の火災件数の推移



6 過去10年間の損害額の推移

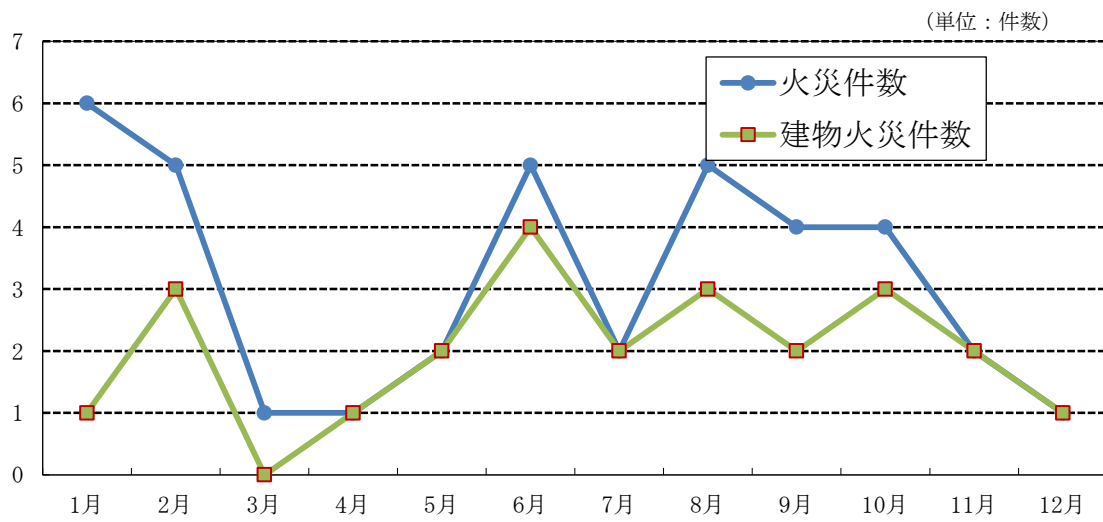


7 月別火災件数及び損害額

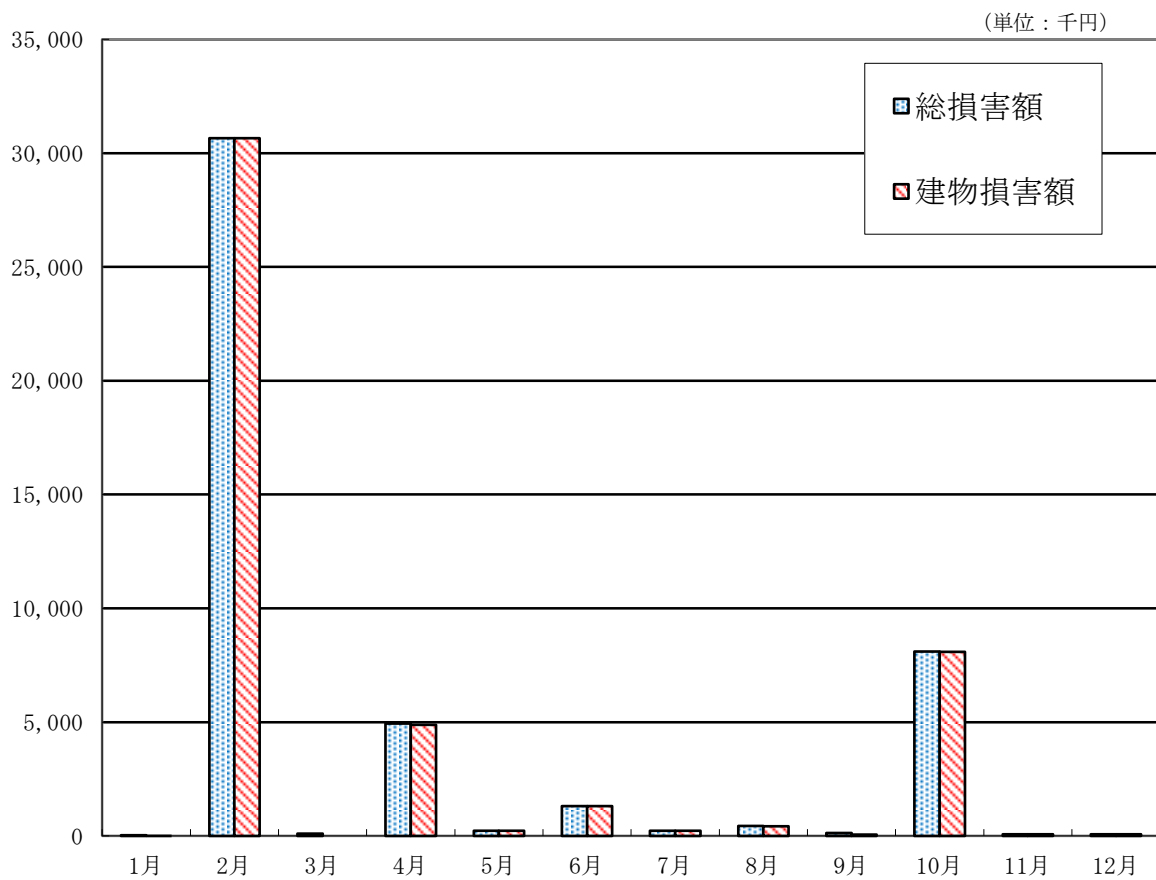
(単位:千円)

月別	火災件数	総損害額	建物火災件数	建物損害額
1月	6	32	1	11
2月	5	30,662	3	30,662
3月	1	100		
4月	1	4,941	1	4,881
5月	2	224	2	222
6月	5	1,315	4	1,315
7月	2	225	2	225
8月	5	432	3	422
9月	4	123	2	63
10月	4	8,098	3	8,093
11月	2	68	2	68
12月	1	79	1	79
計	38	46,299	24	46,041

8 月別火災件数の推移



9 月別損害額の推移



10 月 別 火 災 統 計 (その1)

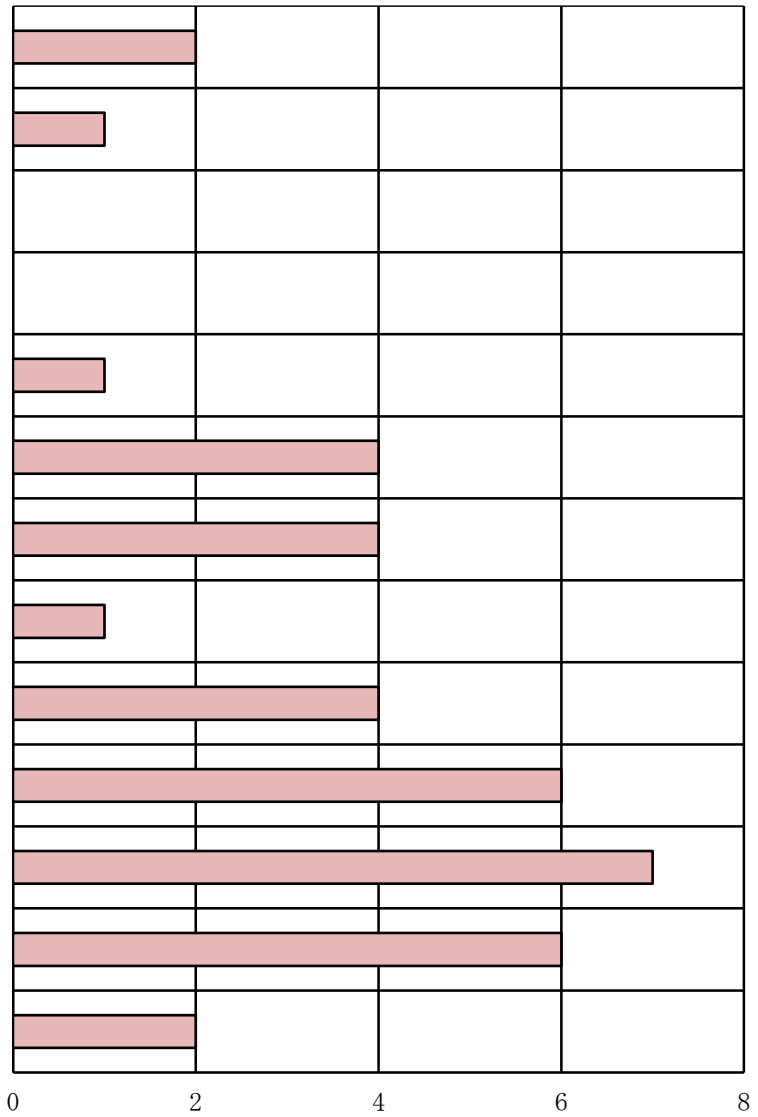
月 別	市 別	火 災 件 数				計	焼 損 棟 数					爆 損 棟 数	り 災 世 帯	り 災 人 員	死 傷 者		
		建 物	林 野	車 両	そ の 他		全 焼	半 焼	部 分 焼	ぼ や	計				死 者	負 傷 者	
1 月	春 日 市																
	大野城市	1		1	1	3				1	1		1	2			
	那珂川町				3	3											
2 月	春 日 市																
	大野城市	3			1	4	2	1	1	1	5		1	2	1		
	那珂川町				1	1											
3 月	春 日 市				1	1											
	大野城市																
	那珂川町																
4 月	春 日 市																
	大野城市																
	那珂川町	1				1			1	1		1	1				
5 月	春 日 市																
	大野城市																
	那珂川町	2				2			1	1	2		2	6			
6 月	春 日 市	2				2				2	2		2	5			
	大野城市	2			1	3				2	2		1	2			
	那珂川町																
7 月	春 日 市	1				1				1	1						
	大野城市																
	那珂川町	1				1			1		1						
8 月	春 日 市				1	1											
	大野城市																
	那珂川町	3			1	4			1	2	3		3	7	1		
9 月	春 日 市				2	2											
	大野城市	2				2				2	2		2	6	1		
	那珂川町																
10 月	春 日 市				1	1											
	大野城市	2				2				2	2		1	1	1		
	那珂川町	1				1				1	1						
11 月	春 日 市																
	大野城市	1				1			1		1					1	
	那珂川町	1				1				1	1		1	2			
12 月	春 日 市	1				1				1	1		1	2	2		
	大野城市																
	那珂川町																
小 計	春 日 市	4			5	9				4	4		3	7		2	
	大野城市	11		1	3	15	2	1	2	8	13		6	13	1	3	
	那珂川町	9			5	14			4	5	9		7	16		1	
総 合 計		24		1	13	38	2	1	6	17	26		16	36	1	6	

10 月 別 火 災 統 計 (その2)

月 別	市 別	焼 損 面 積			損 害 額 (千円)				
		建 物 (m ²)		林 野 (a)	建 物	林 野	車 両	そ の 他	合 計
		床 面 積	表 面 積						
1 月	春日市								
	大野城市		1		11		3	18	32
	那珂川町								
2 月	春日市								
	大野城市	292			30,662				30,662
	那珂川町								
3 月	春日市								
	大野城市							100	100
	那珂川町								
4 月	春日市								
	大野城市				4,881		60		4,941
	那珂川町	19							
5 月	春日市								
	大野城市				222			2	224
	那珂川町		5						
6 月	春日市			2					
	大野城市			2	1,315				1,315
	那珂川町								
7 月	春日市			1					
	大野城市				225				225
	那珂川町			6					
8 月	春日市								
	大野城市				422		10		432
	那珂川町	18							
9 月	春日市								
	大野城市			1	63			60	123
	那珂川町								
10 月	春日市								
	大野城市				8,093			5	8,098
	那珂川町								
11 月	春日市								
	大野城市			4	68				68
	那珂川町								
12 月	春日市			1					
	大野城市				79				79
	那珂川町								
小 計	春日市			4					
	大野城市	292		8	46,041		73	185	46,299
	那珂川町	37		11					
総合計		329		23	46,041		73	185	46,299

11 時間別火災発生件数

0時～2時	2
2時～4時	1
4時～6時	
6時～8時	
8時～10時	1
10時～12時	4
12時～14時	4
14時～16時	1
16時～18時	4
18時～20時	6
20時～22時	7
22時～24時	6
不明	2



12 原因別火災件数

