

火災編



火 災 編

1 火災概要

平成29年中に発生した火災件数は47件であり、これは前年と比較して9件の増加である。

これを市町別に比較すると、春日市は18件で前年より9件増加、大野城市は17件で前年より2件増加し、那珂川町にあつては、12件で前年より2件減少している。

火災種別では、建物火災32件(全体の68.1%)が最も多く、次いでその他火災の10件(同21.3%)、車両火災4件(同8.5%)、林野火災1件(同2.1%)となっている。

※ 前年との比較 (火災)

	平成29年	平成28年
建 物	32件	24件
林 野	1件	0件
車 両	4件	1件
その他	10件	13件
計	47件	38件

2 火災損害状況

建物火災による建物焼損床面積は753㎡で、前年の329㎡と比較すると424㎡の増加であり、焼損棟数は前年の26棟から18棟増加して44棟となっている。損害額においては、337,639千円で前年の46,299千円と比較すると291,340千円増加している。これを損害別にみると、建物損害(収容物含む)331,934千円、車両損害5,251千円、その他損害454千円となっている。

※ 前年との比較 (損害額)

	平成29年	平成28年
建 物 損 害 額	331,934千円	46,041千円
林 野 損 害 額	0千円	0千円
車 両 損 害 額	5,251千円	73千円
そ の 他 損 害 額	454千円	185千円
損 害 額 合 計	337,639千円	46,299千円

3 火災概況（管内：春日市・大野城市・那珂川町）

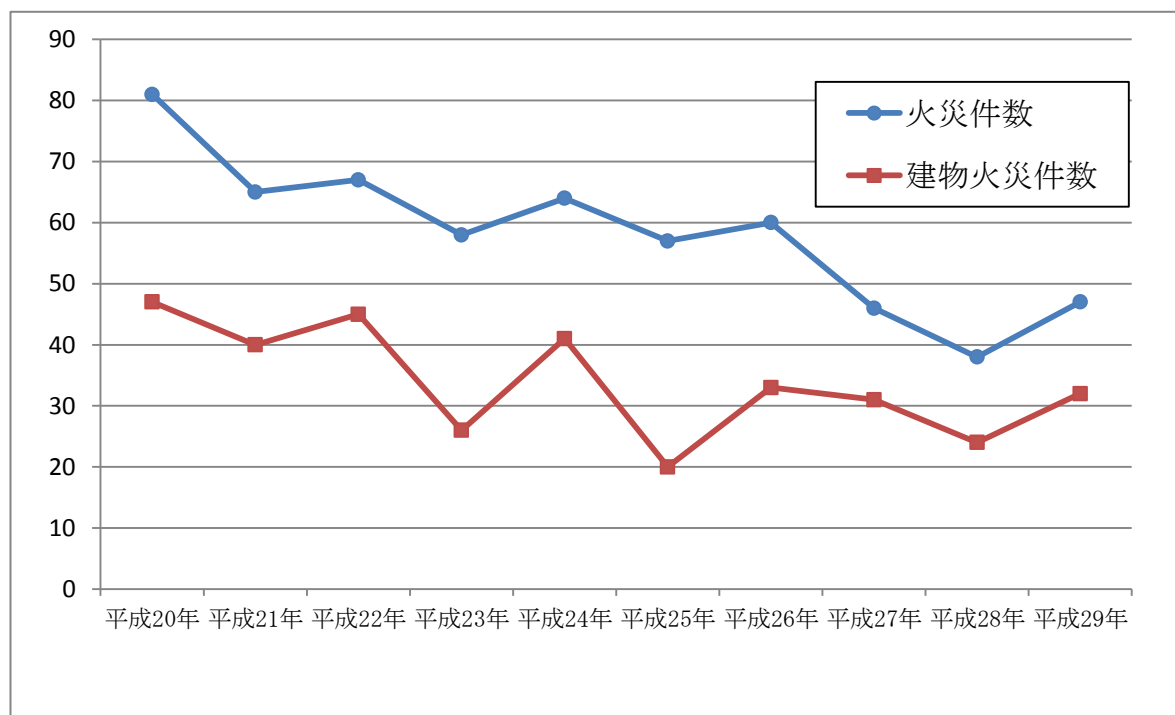
区 分		年 別		
		平成28年	平成29年	比較（▲減）
火災発生件数		38	47	9
内 訳	建物火災	24	32	8
	林野火災		1	1
	車両火災	1	4	3
	その他火災	13	10	▲3
火災損害額（千円）		46,299	337,639	291,340
内 訳	建物	46,041	331,934	285,893
	林野			
	車両	73	5,251	5,178
	その他	185	454	269
建物焼損床面積（㎡）		329	753	424
建物焼損表面積（㎡）		23	69	46
林野焼損面積（a）			1	1
焼損棟数（棟）		26	44	18
爆発損害棟数（棟）				
り災世帯数（世帯）		16	19	3
り災人員（人）		36	41	5
死者（人）		1		▲1
負傷者（人）		6	8	2
1日平均火災発生件数		0.10	0.13	0.03
1日平均損害額（千円）		127	925	798
1日平均焼損棟数（棟）		0.07	0.12	0.05
建物火災1件平均損害額（千円）		1,918	10,370	8,452
建物火災1件平均焼損床面積（㎡）		14	24	10
建物火災1件平均焼損棟数（棟）		1.08	1.38	0.30
管内人口（12月末現在）		263,257	263,865	608
管内世帯数（12月末現在）		110,616	112,001	1,385
出火率（人口1万人当たりの出火件数）		1.44	1.78	0.34

4 過去10年間の火災件数及び損害額

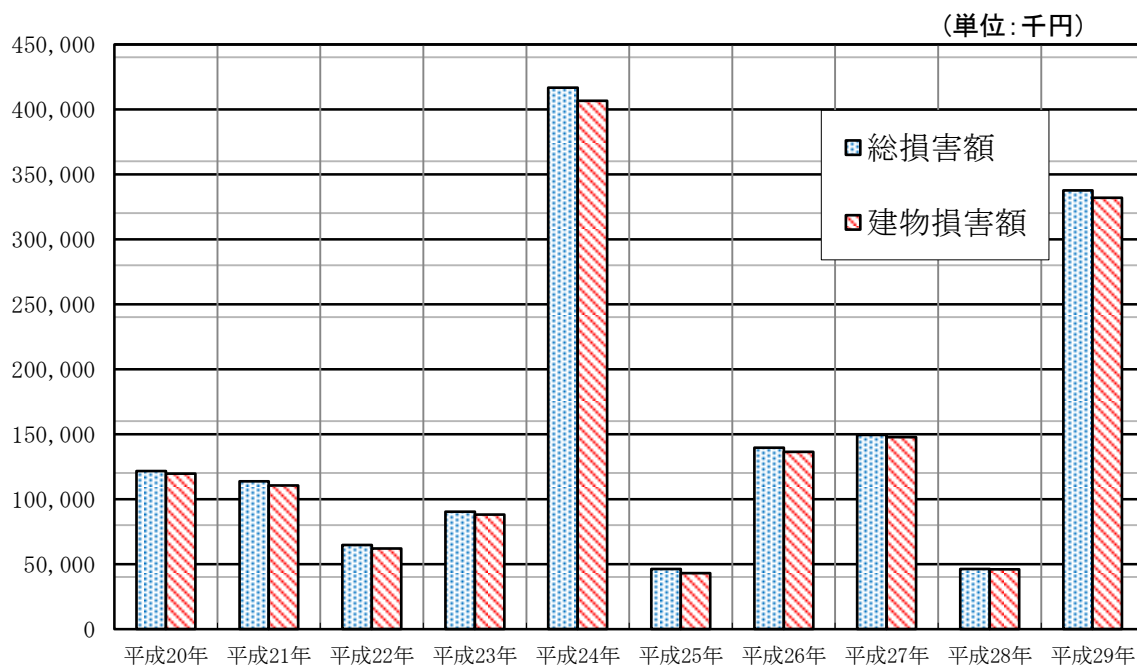
(単位：千円)

年 別	火災件数	総損害額	建物火災件数	建物損害額
平成20年	81	121,657	47	119,526
平成21年	65	113,573	40	110,504
平成22年	67	64,621	45	61,853
平成23年	58	90,396	26	88,042
平成24年	64	416,720	41	406,508
平成25年	57	46,115	20	42,947
平成26年	60	139,535	33	136,243
平成27年	46	149,393	31	147,731
平成28年	38	46,299	24	46,041
平成29年	47	337,639	32	331,934

5 過去10年間の火災件数の推移



6 過去10年間の損害額の推移

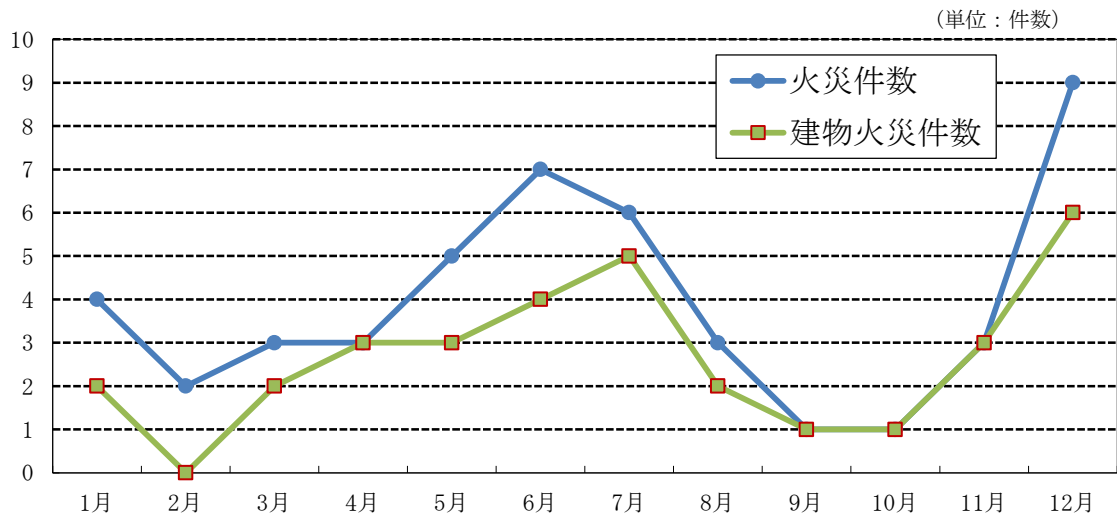


7 月別火災件数及び損害額

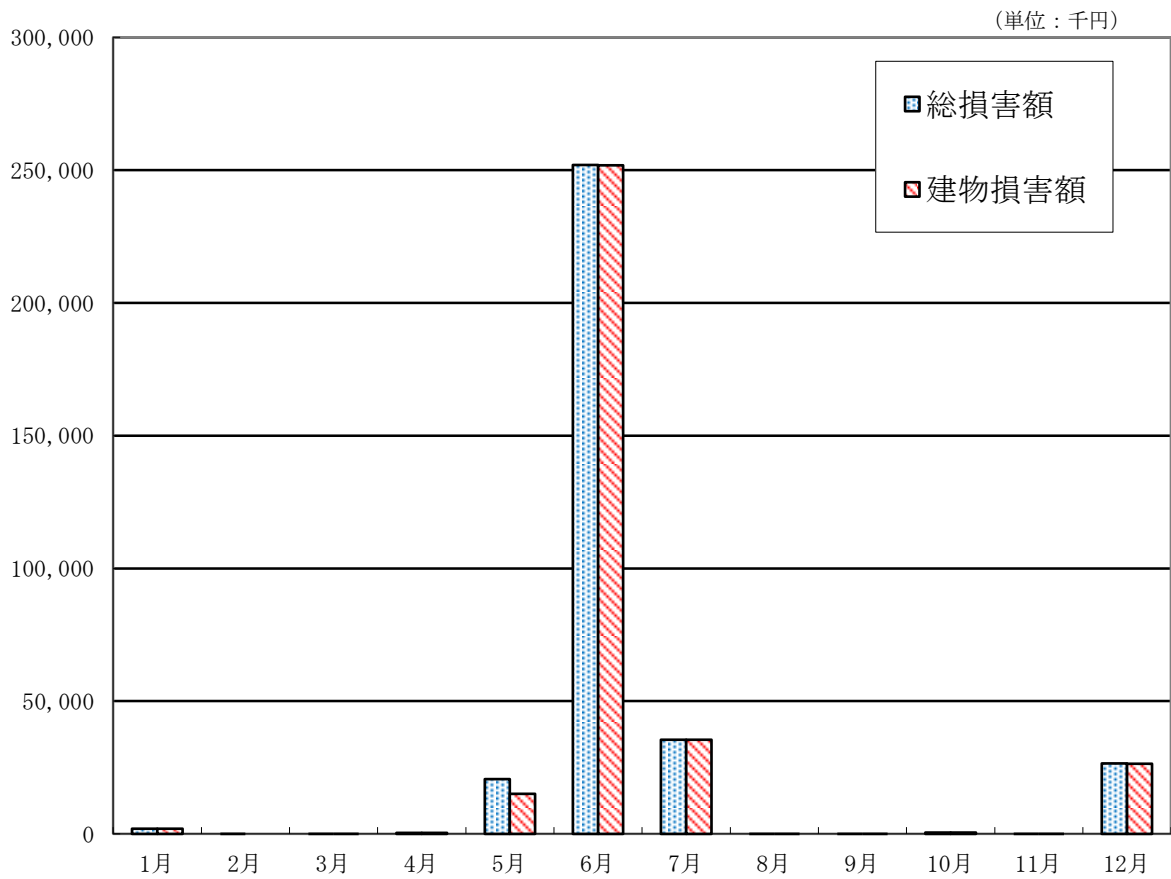
(単位:千円)

月別	火災件数	総損害額	建物火災件数	建物損害額
1月	4	1,963	2	1,961
2月	2	29		
3月	3	129	2	129
4月	3	347	3	347
5月	5	20,654	3	15,115
6月	7	251,936	4	251,843
7月	6	35,399	5	35,399
8月	3	4	2	4
9月	1	62	1	62
10月	1	476	1	476
11月	3	153	3	153
12月	9	26,487	6	26,445
計	47	337,639	32	331,934

8 月別火災件数の推移



9 月別損害額の推移



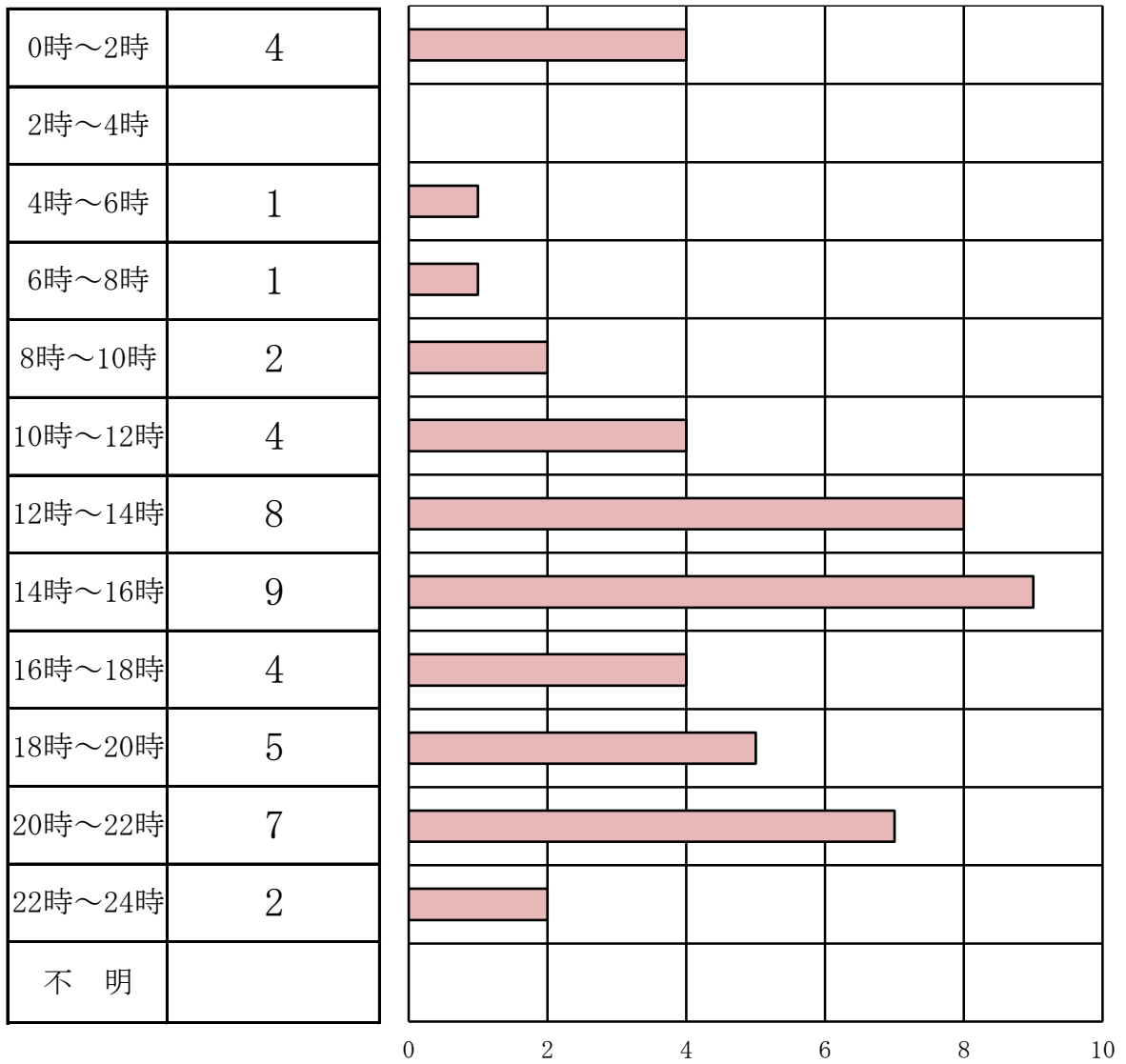
10 月 別 火 災 統 計 (その1)

月 別	市 別	火 災 件 数					焼 損 棟 数					爆 損 棟 数	り 災 世 帯	り 災 人 員	死 傷 者		
		建 物	林 野	車 両	そ の 他	計	全 焼	半 焼	部 分 焼	ぼ や	計				死 者	負 傷 者	
1 月	春 日 市	1				1			1		1						1
	大野城市	1			1	2				1	1		1	1			1
	那珂川町				1	1											
2 月	春 日 市				1	1											
	大野城市				1	1			1		1						
	那珂川町																
3 月	春 日 市	2				2				2	2		2	3			
	大野城市				1	1											
	那珂川町																
4 月	春 日 市	1				1				1	1						
	大野城市	2				2			1	2	3						
	那珂川町																
5 月	春 日 市	1		1		2				1	1		1	2			
	大野城市	2		1		3	3		3	2	8		3	4			1
	那珂川町																
6 月	春 日 市	3				3			1	2	3		1	2			1
	大野城市			1		1											
	那珂川町	1			2	3				1	1						
7 月	春 日 市	2				2	1		2		3		1	1			
	大野城市	1				1				1	1						
	那珂川町	2	1			3		1	1		2		1	1			1
8 月	春 日 市	1				1			1		1						
	大野城市				1	1											
	那珂川町	1				1				1	1						
9 月	春 日 市																
	大野城市																
	那珂川町	1				1				1	1						
10 月	春 日 市	1				1			1		1		1	4			1
	大野城市																
	那珂川町																
11 月	春 日 市	2				2				2	2		1	3			1
	大野城市	1				1				1	1		1	2			
	那珂川町																
12 月	春 日 市	2				2				2	2		2	6			
	大野城市	2			2	4				2	2		1	4			
	那珂川町	2		1		3	1		2	2	5		3	8			1
小 計	春 日 市	16		1	1	18	1		6	10	17		9	21			4
	大野城市	9		2	6	17	3		5	9	17		6	11			2
	那珂川町	7	1	1	3	12	1	1	3	5	10		4	9			2
総 合 計		32	1	4	10	47	5	1	14	24	44		19	41			8

10 月 別 火 災 統 計 (その2)

月 別	市 別	焼 損 面 積			損 害 額 (千円)				
		建 物 (㎡)		林 野 (a)	建 物	林 野	車 両	そ の 他	合 計
		床 面 積	表 面 積						
1 月	春日市	5	4		1,961			2	1,963
	大野城市		1						
	那珂川町								
2 月	春日市							29	29
	大野城市								
	那珂川町	20							
3 月	春日市		2		129				129
	大野城市								
	那珂川町								
4 月	春日市	1			347				347
	大野城市		3						
	那珂川町								
5 月	春日市				15,115		5,116	423	20,654
	大野城市	174	17						
	那珂川町								
6 月	春日市	45			251,843		93		251,936
	大野城市								
	那珂川町								
7 月	春日市	296	15		35,399				35,399
	大野城市		1						
	那珂川町	29	13	1					
8 月	春日市	2			4				4
	大野城市								
	那珂川町		1						
9 月	春日市				62				62
	大野城市								
	那珂川町								
10 月	春日市	6			476				476
	大野城市								
	那珂川町								
11 月	春日市		1		153				153
	大野城市								
	那珂川町								
12 月	春日市		1		26,445		42		26,487
	大野城市		1						
	那珂川町	175	8						
小 計	春日市	355	23		331,934		5,251	454	337,639
	大野城市	174	23						
	那珂川町	224	22	1					
総合計		753	68	1	331,934		5,251	454	337,639

11 時間別火災発生件数



12 原因別火災件数

