

11 気象の状況

気象状況

(平成30年中)

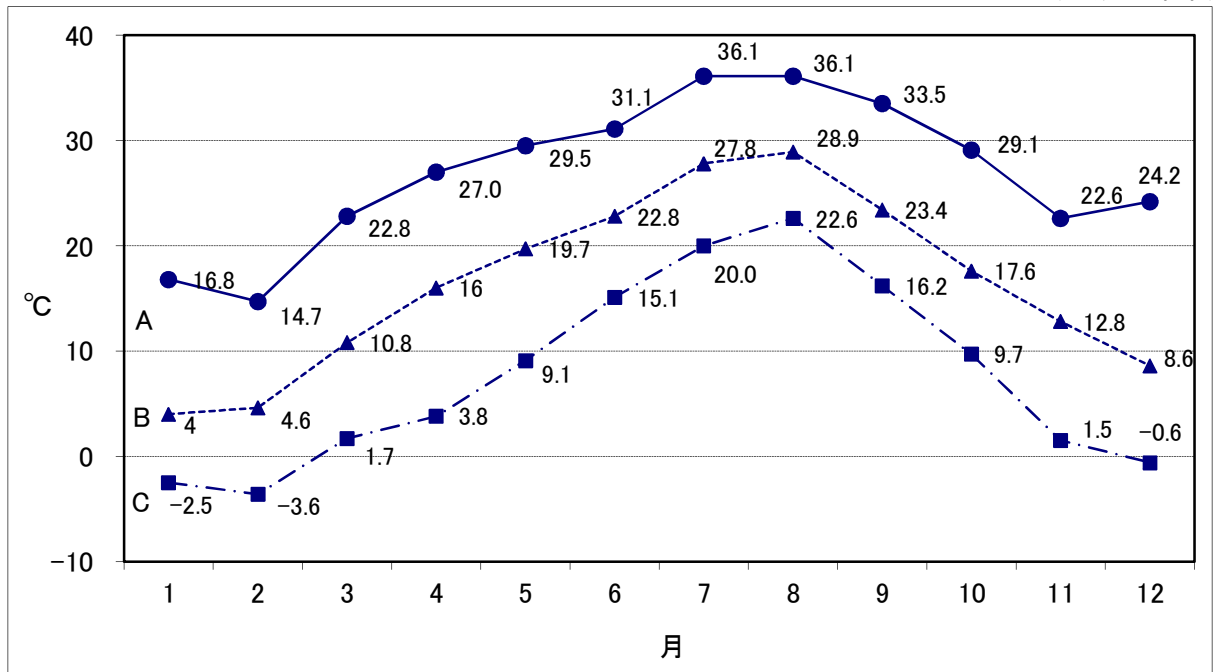
		1月	2月	3月	4月	5月	6月	7月	8月	9月	10月	11月	12月
風速 (m/s)	瞬間最大	20.9	17.6	23.7	18.3	18.0	16.4	27.6	18.0	21.6	26.0	14.3	16.2
	平均	2.2	2.1	2.2	2.3	2.2	1.9	1.9	1.9	1.5	1.7	1.3	1.9
風向(最多)		南南東	南南東	南東	南東	南東	南東	北西	南東	南東	西北西	南南東	南東
降雨量(mm)		75.5	61.5	187.5	80.5	98.5	278.5	655.0	43.5	201.0	44.5	38.0	92.5

(過去10年間)

年	区分	気 温 (°C)			平均湿度 (%)	降 雨 量 (mm)		平均風速 (m/s)
		平 均	最 高	最 低		総量	最大日量	
H21		16.7	34.8	-2.8	72.0	1,819.5	242.5	2.2
H22		16.8	36.8	-1.3	72.5	2,025.5	228.0	2.2
H23		16.3	34.7	-0.6	73.0	1,702.5	112.5	2.2
H24		16.2	35.9	-4.0	72.6	2,008.0	200.0	2.1
H25		16.6	36.2	-3.4	72.1	1,900.5	215.5	2.1
H26		16.1	36.0	-1.6	73.6	1,820.0	157.0	2.0
H27		16.5	36.1	-1.5	75.5	1,747.0	95.0	1.9
H28		17.2	35.8	-5.3	77.5	2,562.0	158.5	1.9
H29		16.6	35.9	-2.3	72.7	1,212.5	80.0	2.0
H30		16.4	36.1	-3.6	66.0	1,856.5	362.0	1.9

月別気温グラフ

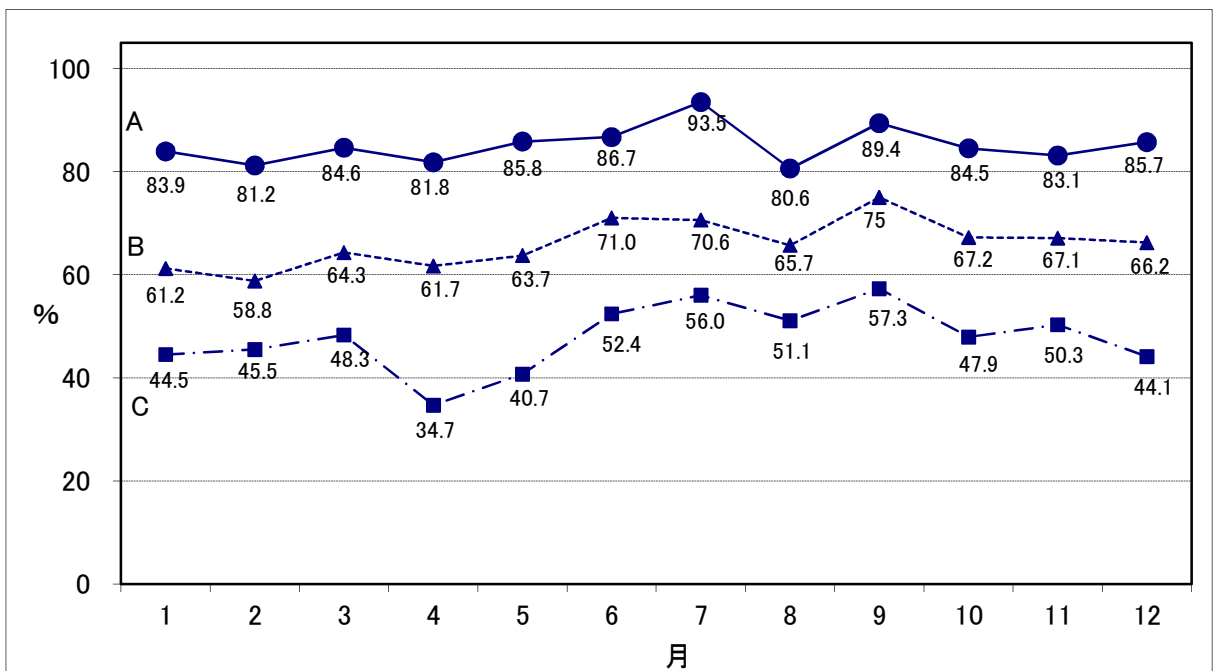
(平成30年中)



A:最高 B:平均 C:最低

月別湿度グラフ

(平成30年中)



A:最高 B:平均 C:最低